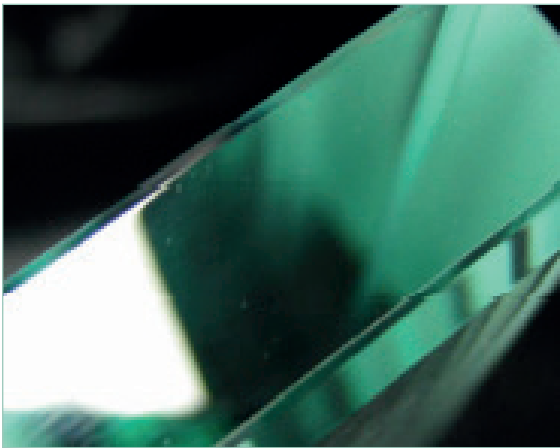


Kantenbearbeitung: CNC-gesteuerte Gestaltung und Formgebung



EuropTec ist ausgestattet mit modernsten CNC-Werkzeugmaschinen für die Formgebung und Gestaltung von technischem Glas. Die CNC- Maschinen ermöglichen spezielle Kantenbearbeitungen und nahezu jede geometrische Kontur. Auch Innenkonturen, wie Bohrungen, Langlöcher, Ausbrüche, Absätze, Taschen, Senkungen, Nuten sowie Fingermulden und Slider, können kundenindividuell hochpräzise realisiert werden.

Technische Daten

Glasstärken:	0,5 - 60 mm
Max. Größe:	3.210 x 1.650 mm auf Anfrage
Toleranzen:	ab 0,05 mm abhängig von der Größe und Stärke des Glases

Vorteile

- hohe Präzision
- Vermeidung von Beschädigungen
- Sicherheit vor Verletzungen
- Sicherheit beim Ertasten haptischer Funktionsflächen
- anwendbar bei allen Glassorten und -stärken
- optisch ansprechendes Design

Typische Anwendungsgebiete

- Vorsatzscheiben für Displays
- Gebäudetechnik
- Industriesteuerung
- Labor- und Messtechnik

Kantenformen/-bearbeitung:

Kantenform	Beschreibung	Darstellung
Schnittkante (KG)	Unbearbeitete gerade Kante, scharfkantig	
Gesäumte Kante (KGS)	Schnittkante, deren Ränder leicht gefast wurden (ein- oder beidseitig), erheblich reduzierte Verletzungsgefahr	
Facettierte Kante (GK)	Winkel zwischen 20° und 70°, geschliffen oder geschliffen und poliert	
Geschliffene Kante (KGN)	Durch Schleifen erzeugte matte Kantenoberfläche in verschiedenen Formen (Flachkante, C-Kante, J-Kante)	
Wasserstrahlkante (KGNW)	Matte Kante wurde mit Wasserstrahl erzeugt	
Polierte Kante (KPO)	Geschliffene Kante mit glänzender Oberfläche in verschiedenen Formen (Flachkante, C-Kante, J-Kante)	

Zeichnungsformate

Zur Einrichtung unserer CNC-Bearbeitungsmaschinen benötigen wir von Ihnen Zeichnungen wahlweise in den Formaten:

- dxf
- dwg

Haben Sie Fragen und benötigen eine Beratung hinsichtlich der vielfältigen Anwendungsmöglichkeiten von technischem Glas? Zögern Sie nicht, uns zu kontaktieren!



Europtec GmbH
Display Glass Europe
 Alte Heerstrasse 13, D-38644 Goslar
 info-goslar@europtec.com
 www.europtec.com/display-glass-europe

