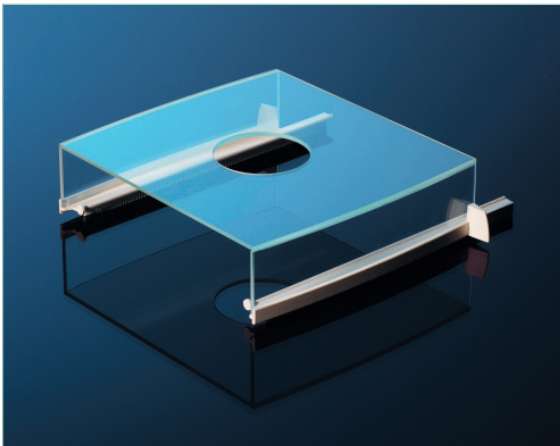


Kleben:

Hochwertigste Verbindungen mit Glas

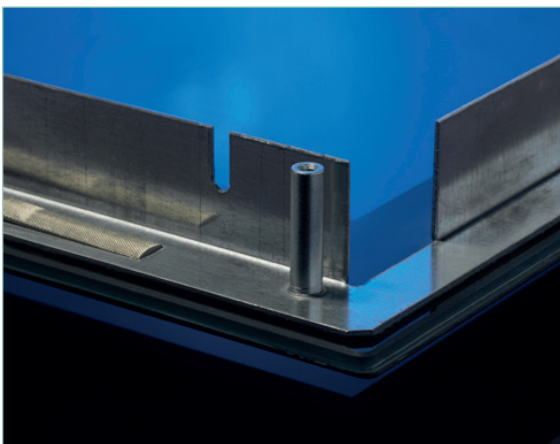


EuropTec assembliert Glas nach kundenindividuellen Anforderungen mit weiteren Komponenten, wie etwa Kunststoffgriffe oder Edelstahlrahmen. Wir erarbeiten Konstruktionen und Konzepte für Klebprozesse, die sowohl manuell als auch mit Unterstützung von Sechs-Achs-Robotern fachgerecht und hochpräzise ausgeführt werden.

Technische Daten

Materialien: Glas
 Kunststoffe
 Metalle in den verschiedensten Kombinationen

Klebstoffe: licht- und feuchtigkeitshärtende Acrylate
 Haftklebstoffe wie PSA, OCA
 MS-Polymere
 Polyurethane PUR
 reaktive PUR-Hot-Melts
 Epoxide (auch anisotrop)



Vorteile

- hohe Präzision
- transparente Verbindungen bei perfekter Optik
- elastische bis hochfeste Verbindungen
- großflächige und spannungsarme Verbindung von Materialien
- Dichtfunktion gegen verschiedenste Medien
- Ausgleich unterschiedlicher Wärmedehnungen
- Vibrationsdämmung

Typische Anwendungsgebiete

- Displayabdeckungen
- Cockpitanzeigen und Armaturen im Fahrzeugbau
- Touchsensoren mit Glasfronten
- Assemblierung von Baugruppen

Allgemeine Eigenschaften

- Schalldämmung
- Erhalt der jeweiligen Werkstoffeigenschaften
- Kraftübertragung möglich

Haben Sie Fragen und benötigen eine Beratung hinsichtlich der vielfältigen Anwendungsmöglichkeiten von technischem Glas? Zögern Sie nicht, uns zu kontaktieren!



EuropTec GmbH
Display Glass Europe
Alte Heerstrasse 13, D-38644 Goslar
info-goslar@europtec.com
www.europtec.com/display-glass-europe

