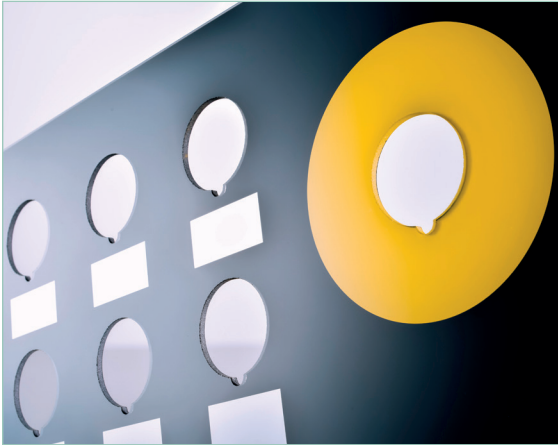


Siebdruck: Individuelle Farbgebung



EuropTec bietet durch Siebdruck ein einzigartiges Design und einen hohen Wiedererkennungswert für Ihr Glas. Wir bedrucken Flachgläser nach kundenindividuellen Vorgaben und steigern die Funktionalität des Glases mit vielfältigen transparenten, deckenden oder leitfähigen Farben. Alle Druckvorlagen werden hochpräzise und kantenscharf abgebildet.

Kontinuierliche Kontrollen der Gläser nach dem Druckvorgang garantieren bei EuropTec die Einhaltung höchster Qualitätsstandards.

Technische Daten

Min. Glasgröße:	10 x 10 mm
Max. Glasgröße:	2.000 x 1.200 mm
Positioniergenauigkeit des Druckes:	+/- 0,2 mm, auf Anfrage auch +/-0,1 mm
Linienbreite:	ab 0,2 mm
Farben:	1- und 2-Komponentenfarben auf organischer Basis Keramikfarben auf Glasbasis UV-Farben Funktionslacke transluzente, metallische, matte oder glänzende Farben in sämtlichen Nuancen

Vorteile

- hochpräzise Drucktechnik
- eindeutige Farbdefinition durch vielseitige Farbkataloge RAL und Pantone
- chemische Widerstandsfähigkeit
- umfangreiche Farbpalette und gute Farbhomogenität
- hohe Kratzfestigkeit und Widerstandsfähigkeit
- Lösungen für Indoor- und Outdooranwendungen
- beliebige Weiterverarbeitung
- farbliche Anpassung von Vorsatzgläsern an Produktdesign
- elektrisch leitfähige Drucke

Typische Anwendungsgebiete

- Vorsatzscheiben für LCD-, LED- und OLED-Displays
- Anzeigetafeln- und wände
- Bedienfelder und Glasabdeckungen für Touchsensoren

Zeichnungsformate

Zur Erstellung unserer Druckvorlage benötigen wir von Ihnen vektorisierte Zeichnungen des Druckbereichs wahlweise in den Formaten:

- ai
- pdf (druckfähig vorbereitet)
- eps
- tif oder jpg (Mindestauflösung 300 dpi)

Haben Sie Fragen und benötigen eine Beratung hinsichtlich der vielfältigen Anwendungsmöglichkeiten von technischem Glas? Zögern Sie nicht, uns zu kontaktieren!



EuropTec GmbH
Display Glass Europe
Alte Heerstrasse 13, D-38644 Goslar
info-goslar@europtec.com
www.europtec.com/display-glass-europe

