

# Kleben

## Hochwertigste Assemblierung



EuropTec assembliert Glas nach kundenindividuellen Anforderungen mit weiteren Komponenten, wie etwa Kunststoffgriffe oder Edelstahlrahmen. Wir erarbeiten Konstruktionen und Konzepte für Klebprozesse, die sowohl manuell als auch mit Unterstützung von Sechs-Achs-Robotern fachgerecht und hochpräzise auch unter Reinraumbedingungen ausgeführt werden.

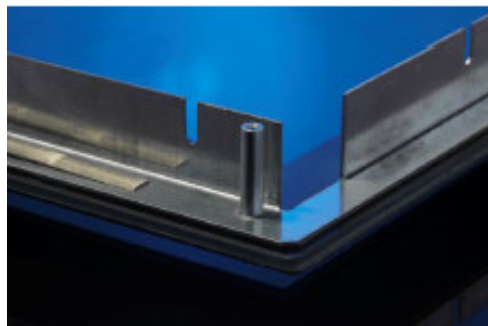
### Technische Daten

#### Materialien:

Glas  
Kunststoffe  
Metalle in den verschiedensten Kombinationen

#### Klebstoffe:

licht- und feuchtigkeitshärtende Acrylate  
Haftklebstoffe wie PSA, OCA  
MS-Polymere  
Polyurethane PUR  
reaktive PUR-Hot-Melts  
Epoxide (auch anisotrop)



### Vorteile

- hohe Präzision
- transparente Verbindungen bei perfekter Optik
- elastische bis hochfeste Verbindungen
- großflächige und spannungsarme Verbindung von Materialien
- Dichtfunktion gegen verschiedenste Medien
- Ausgleich unterschiedlicher Wärmedehnungen
- Vibrationsdämmung

### Typische Anwendungsgebiete

- Displayabdeckungen
- Cockpitanzeigen und Armaturen im Fahrzeugbau
- Touchsensoren mit Glasfronten
- Assemblierung von Baugruppen

### Allgemeine Eigenschaften

- Schalldämmung
- Erhalt der jeweiligen Werkstoffeigenschaften
- Kraftübertragung möglich

---

Haben Sie Fragen und benötigen eine Beratung hinsichtlich der vielfältigen Anwendungsmöglichkeiten von technischem Glas?

Zögern Sie nicht, uns zu kontaktieren!

**EuropTec GmbH**  
**Display Glass Europe**  
Alte Heerstraße 12-14  
D . 38644 Goslar

Tel. +49 (0)5321 359 - 0  
Fax +49 (0)5321 359 - 208  
info-goslar@europtec.com

